

Réglage d'un baromètre En fonction de l'altitude

Chacun de nos baromètres est réglé, en nos ateliers, selon l'altitude du lieu de vente. (Pression réduite au niveau de la mer.)

Pour obtenir un parfait fonctionnement en altitude, il est nécessaire d'opérer un réglage par la vis de mise au point située au dos du boîtier.

Cette correction est possible dans une fourchette de 400 mètres, en prenant pour base qu'au niveau de la mer une différence de 100 mètres d'altitude correspond à une variation de 9 millimètres.

Il faudra donc déplacer l'aiguille :

- **vers la droite** pour l'utilisation à une altitude supérieure

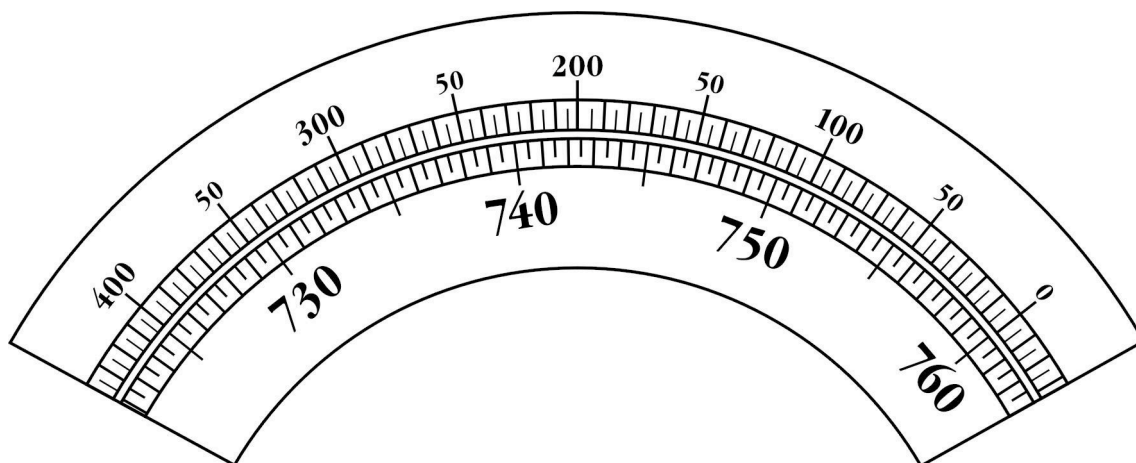
- **vers la gauche** pour l'utilisation à une altitude inférieure

et ce du nombre de millimètres correspondants que vous pouvez calculer au moyen de l'échelle ci-dessous.

Exemple : pour une différence d'altitude de 250 mètres, vous devez ajouter ou retrancher 22 millimètres.

Tout réglage en dehors de cette fourchette doit être effectué sous caisson à vide en nos ateliers.

Echelle des altitudes



Echelle de pression en mmHg

Rapport mmHg / hPa = 0,75 – Exemple 760 mmHg : 0,75 = 1013,3 hPa – 1000 hPa x 0,75 = 750 mmHg